

WE

WORK ESSENTIALS

Hermes Fulfilment

Leitbild für **Führung**
und **Zusammenarbeit.**

 **Hermes**
FULFILMENT



WE ist unser Konzept für Führung und Zusammenarbeit. Sein Fokus auf Teamplay und Kundenzentrierung macht uns noch effizienter und leistungsfähiger.

Kevin Kufs
CEO Hermes Fulfilment



WE definiert nicht nur die Führungsarbeit bei Hermes Fulfilment. Es ist auch ein Wegweiser für eine vertrauensvolle und erfolgreiche tägliche Zusammenarbeit.

Eva Witte
CFO Hermes Fulfilment



WE hilft uns mit klaren Verhaltensleitplanken dabei, in unserem schnelllebigen und komplexen Business selbst in herausfordernden Situationen Haltung zu bewahren.

Roy Smolders
COO Hermes Fulfilment

WE ARE
ONE
TEAM

FÜR MIT FÜHRUNG BETRAUTE KOLLEG*INNEN



Vorbildfunktion

Wir begegnen anderen offen und lösungsorientiert.
Wir verhalten uns glaubwürdig und fair und leben die Werte des Unternehmens.
Wir lernen durch Zuhören, Nachfragen und Selbstreflexion.



Nahbarkeit

Wir pflegen engen Kontakt zueinander.
Wir gestalten vertrauensvolle Arbeitsbeziehungen.
Wir fördern eine ausgewogene Balance zwischen Be- und Entlastung.



Internationalität

Wir sehen Internationalität als Chance.
Wir fördern das Verständnis zwischen verschiedenen Kulturen.
Wir nutzen kreative Lösungen für den mehrsprachigen Arbeitsalltag.

FÜR MITARBEITER*INNEN



Unser Beitrag

Wir leben unsere Werte – jeden Tag.
Wir sind offen und zeigen uns so wie wir sind.
Wir sind aufgeschlossen gegenüber anderen Kulturen und Sprachen.

WIR SIND EIN TEAM



FÜR MIT FÜHRUNG BETRAUTE KOLLEG*INNEN



Information

Wir vermitteln die Bedeutung einzelner Arbeitsschritte für den Gesamtprozess.

Wir verdeutlichen den Sinn von Maßnahmen und Projekten.

Wir sichern den Zugang zu Informationen über Prozesse und Kennzahlen.



Begeisterung

Wir hören auf die Bedürfnisse unserer Konzernpartner und Endkund*innen.

Wir brechen, wenn dies sinnvoll ist, mit bisherigen Mustern.



Optimierung

Wir verbessern unsere Prozesse über Bereichsgrenzen hinweg.

Wir vermeiden Verschwendung im Sinne unserer Kunden.

Wir ergreifen die Chancen der Digitalisierung.

FÜR MITARBEITER*INNEN



Unser Beitrag

Wir sorgen für die Qualität, die wir uns selbst als Kund*in wünschen.

Wir informieren uns proaktiv und hinterfragen, was uns unklar ist.

Wir sind offen für Veränderung und bringen uns ein.



FÜR MIT FÜHRUNG BETRAUTE KOLLEG*INNEN



Fokussierung

Bei unserer täglichen Arbeit steht Arbeitssicherheit an erster Stelle.

Wir priorisieren Aufgaben nach Zielstellungen und Kundenbedürfnissen.

Wir teilen komplexe Aufgaben und Prozesse in bearbeitbare Teilschritte ein.



Entscheidung

Wir beziehen bei Entscheidungen alle relevanten Sichtweisen mit ein.

Wir entscheiden mutig unter Berücksichtigung der Unternehmensziele und erklären den Sinn dahinter.

Wir kommunizieren dem Team unsere Entscheidungen und ihren Sinn.



Vertrauen

Wir fördern Selbstorganisation und übertragen Entscheidungsverantwortung.

Wir unterstützen darin, mutig und eigenverantwortlich Entscheidungen zu treffen.

FÜR MITARBEITER*INNEN



Unser Beitrag

Wir fokussieren uns auf das Wesentliche.

Wir treffen Entscheidungen innerhalb unseres eigenen Arbeitskontextes.

Wir übernehmen Verantwortung für unsere Aufgaben.



FÜR MIT FÜHRUNG BETRAUTE KOLLEG*INNEN



Gestaltung

Wir passen Prozesse und Ressourcen flexibel wandelnden Rahmenbedingungen an.

Wir gewähren Gestaltungsfreiheit durch moderne Formate der Zusammenarbeit.



Leitung

Wir leiten aus den strategischen Zielen abteilungsbezogene und persönliche Ziele ab.

Wir fordern eine ergebnisorientierte, partnerschaftliche Zusammenarbeit ein.

Wir unterstützen mit unserem Handeln das Erreichen unserer Nachhaltigkeitsziele.



Vernetzung

Wir sind dort, wo es für unsere Arbeit wichtig ist, konzernweit vernetzt.

Wir unterstützen andere bei der bereichs- und unternehmensübergreifenden Zusammenarbeit.

FÜR MITARBEITER*INNEN

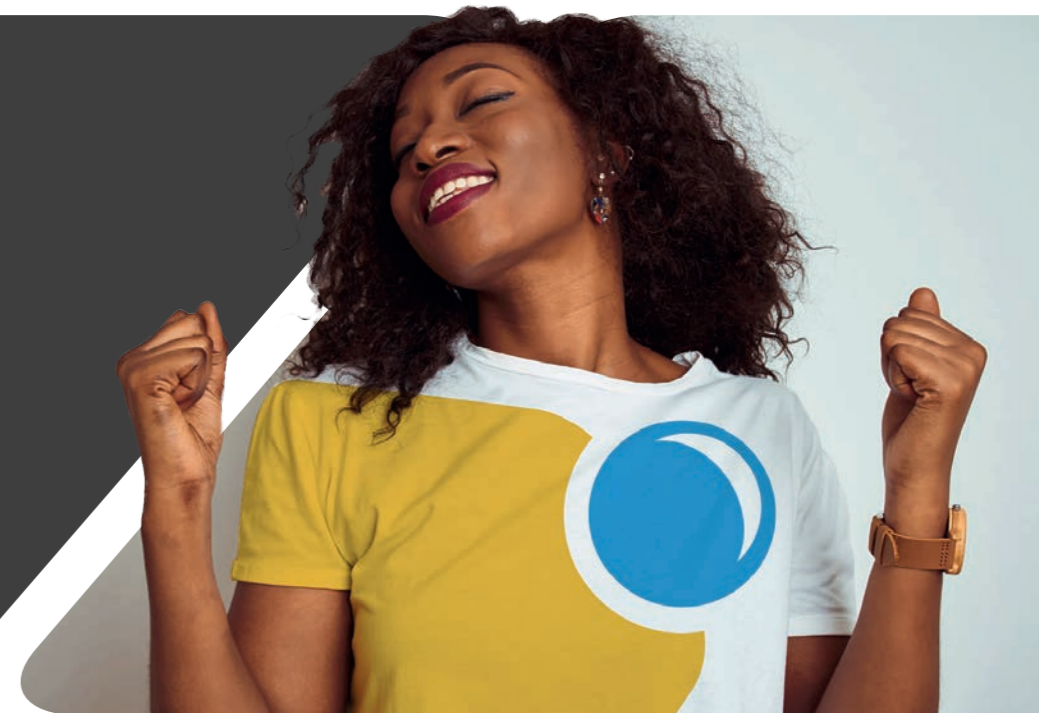


Unser Beitrag

Wir leisten täglich unseren Beitrag zur Erreichung von Team- und Unternehmenszielen.

Wir pflegen den Kontakt zu unseren Kolleg*innen – auch in anderen Bereichen.

Wir gestalten mit.





Lernen

Wir erkennen und fördern Kompetenzen und Potenziale.

Wir fördern das Setzen und Verfolgen von Lernzielen – lebenslang.

Wir entwickeln uns selbst im Sinne unserer Rolle stetig weiter.

FÜR MIT FÜHRUNG BETRAUTE KOLLEG*INNEN



Erneuerung

Wir ermutigen, eigene Optimierungsideen offen anzusprechen.

Wir probieren Neues aus, dürfen dabei Fehler machen und lernen daraus.



Feedback

Wir geben und erfragen regelmäßig Feedback zu Arbeitsergebnis und Verhalten.

Wir bringen Feedback ehrlich, konstruktiv und wertschätzend an.

Wir gehen stets von einer positiven Absicht des anderen aus.

FÜR MITARBEITER*INNEN

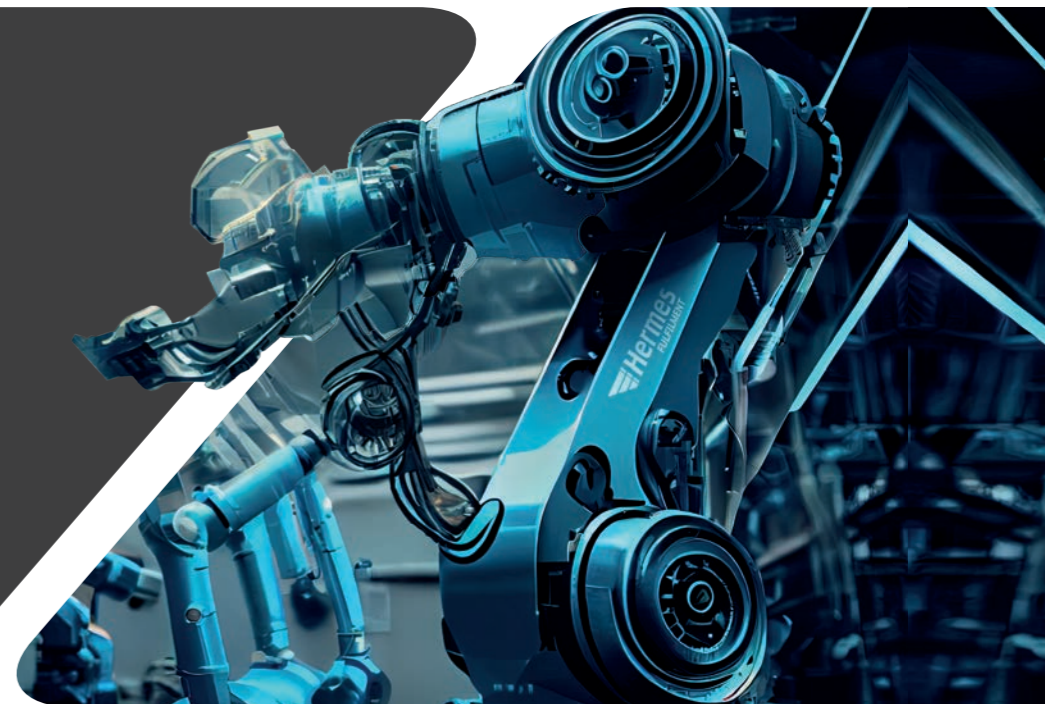


Unser Beitrag

Wir sind neugierig und lernen stets dazu.

Wir sind initiativ und ergreifen die Chance, aus Fehlern zu lernen.

Wir geben und fordern regelmäßiges Feedback.





UNSERE WERTE

WE ist unser Leitbild für Führung und Zusammenarbeit und ist unter anderem auf Basis unserer Werte entstanden.



Über diesen QR-Code gehts zur **Werteseite** im HF Intranet.



Teamgeist

verstehen wir so, dass wir uns gegenseitig wertschätzen, vertrauen, helfen, zuhören, füreinander da sind. Alle zusammen erreichen wir eine Menge.



Achtsamkeit

bedeutet bei uns, die Gesundheit unserer Mitarbeitenden und unseres Planeten zu schützen. So können wir positiv in die Zukunft blicken.



Vielfalt

ist für uns ganz alltäglich und selbstverständlich. Alle dürfen so sein, wie sie sind. Das macht uns noch stärker.



Gestaltungswille

heißt für uns, dass wir eine neue Herausforderung nicht nur annehmen, sondern sie auch suchen. So legen wir immer noch einen obendrauf.

The logo consists of the letters 'W' and 'E' in a bold, italicized, sans-serif font. The 'W' and 'E' are white and set against a dark grey background. The 'W' is on the left and the 'E' is on the right, with a thin white diagonal line separating them. The letters have a slight shadow effect, giving them a three-dimensional appearance.

WE

WORK ESSENTIALS

Hermes Fulfilment Group